

SERIES

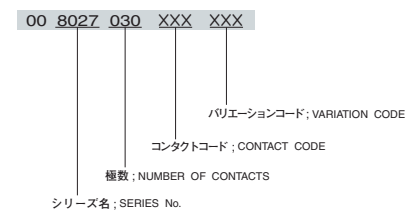
# 8027



オス・メス同形のコンセプトをインシュレータにも生かしたコネクタ。大電流、高耐電圧回路用として開発されました。  
プラグ、リセプタクルともに同形のコンタクトプロテクタが、コンタクトを完全に保護します。たがいに直角に嵌合して、接触面を保護します。従来のラック・アンド・パネル用コンタクトが使用可能なため、応用範囲はさらに拡大されます。

Series 8027 applies the hermaphroditic concept to insulator.  
Developed for use in high current and high with stand voltage circuits.

## 型番構成 PART NUMBERING SYSTEM



シリーズ名(SERIES)	8027
極数(NO OF CONTACTS)	30
極間隔(PITCH)	6.35×6.35mm
定格電流(CURRENT) 15A(10Contacts)/Max	
定格電圧(VOLTAGE)	500V
耐電圧(D.W VOLTAGE)	2500V rms/min

## Product Selection Guide

### 型番構成/注文方法 Ordering Code

00—8027—030—XXX—XXX

コンタクト数 Number of Contacts

30

コンタクトコード Contact code

000: 付属コンタクト無 Without contact

213

圧着(バラ端子) Crimp (Contacts Loose) AWG#14 ~ #16

60 8025 0213 00 339 ☆

217

ハンダ付 Soldering 2.5mm

60 8017 0513 00 339 ☆

218

ワイヤラッピング Wire wrapping 0.64×1.27×14.4mm

60 8017 0613 00 339 ☆

750

ワイヤラッピング Wire wrapping 0.64×1.27×19.3mm

60 8017 0623 00 339 ☆

296

ワイヤラッピング Wire wrapping 0.64×0.66×14.7mm

60 8017 0633 00 339 ☆

313

圧着(バラ端子) Wire wrapping AWG#18~#26

60 8017 0313 00 339 ☆

バリエーションコード Variation code

○印は有 ○ = Yes

×印は無 × = No

バリエーション コード VARIATION CODE	カバーケーブル 取出し口 COVER AND CABLE ENTRANCE	アクチュエーティング ナット ACTUATING NUT	フィックスド スクリュー FIXED SCREW	アクチュエーティング スクリュー ACTUATING SCREW	フィックスド ナット FIXED NUT
001	×	○	×	×	×
002	×	×	○	×	×
003	×	×	×	○	×
004	×	×	×	×	○
011	TOP	○	×	×	×
012	TOP	×	○	×	×
013	TOP	×	×	○	×
014	TOP	×	×	×	○
021	SIDE	○	×	×	×
022	SIDE	×	○	×	×
023	SIDE	×	×	○	×
024	SIDE	×	×	×	○

## コネクタ組み合わせ Connector Combinations

プラグ バリエーションコード Plug Variation	リセプタクル バリエーションコード Receptacle Variation	002	004	012	014	022	024
001		○					
003			○		○		○
011		○		○		○	
013			○		○		○
021		○		○		○	
023			○		○		○

☆はコンタクト単体でご利用いただく場合のコードです。  
☆ mark : Code number for the order only of contact

SERIES

# 8027

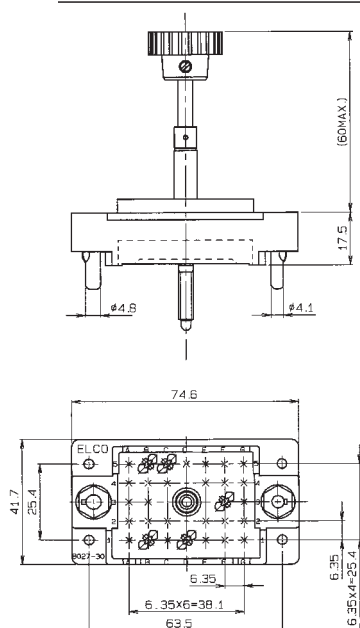
30極 プラグ／リセ 組合せ  
30 CONTACTS  
PLUG／SOCKET

## ●プラグ (PLUG)

プラグ:アクチュエーティングスクリュー

PLUG:Actuating Screw

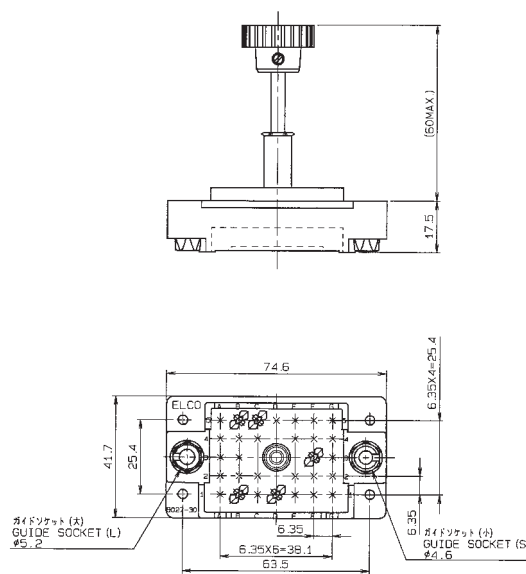
P/N 00 8027 030 000 003



プラグ:アクチュエーティングナット

PLUG:Actuating Nut

P/N 00 8027 030 000 001

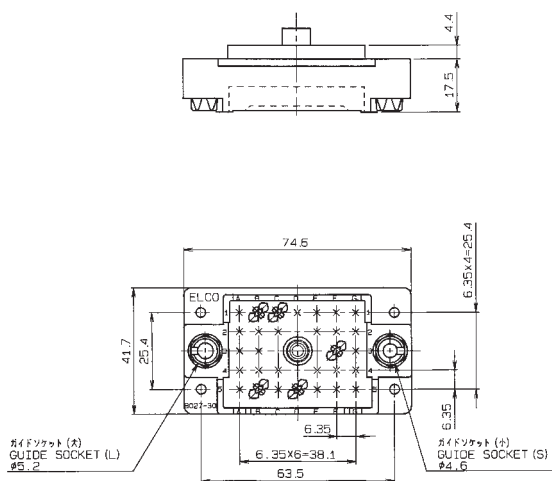


## ●リセ (SOCKET)

リセ:フィックスドナット

SOCKET:Fixed Nut

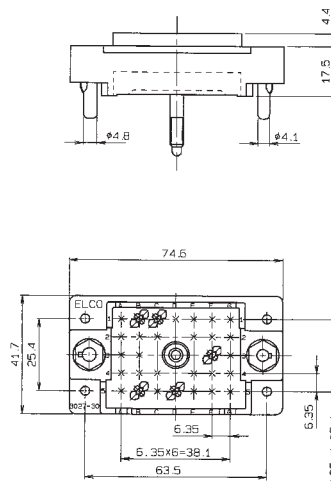
P/N 00 8027 030 000 004



リセ:フィックスドスクリュー

SOCKET:Fixed Screw

P/N 00 8027 030 000 002



000 = 付属インタ外無 (without contact)

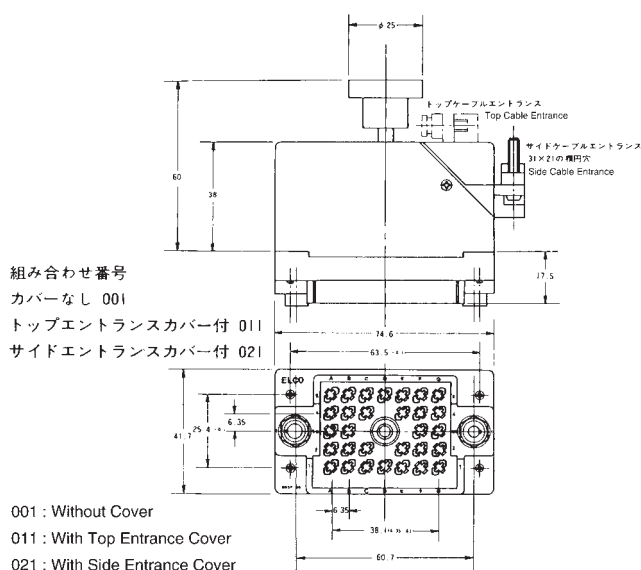
SERIES

# 8027

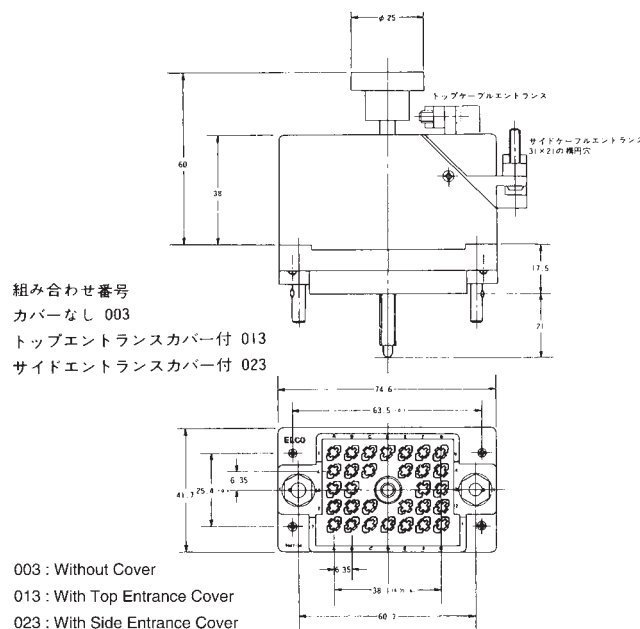
カバー、適用工具  
Cover、Application Tooling

## カバー Cover

### アクチュエーティングナット付プラグ PLUG With Actuating Nut



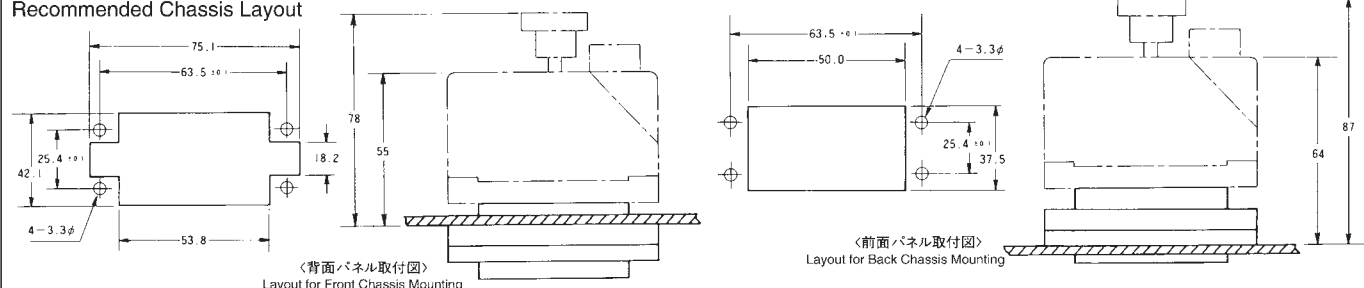
### アクチュエーティングスクリュー付プラグ PLUG With Actuating Screw



## パネル取付寸法 / Recommended Chassis Layout

### パネル取付図

### Recommended Chassis Layout



## 適用工具 Application Tooling

### 圧着工具

Contact Crimping Pliers

06 1001 014 (Single Head)

AWG#14~#16

06 1001 013 (Dual Head)

AWG#14~#16, AWG18

### 引抜き工具

Contact Extraction Tools

06 1002 075

コンタクト交換に使用

Used for replacing contacts