

1.適用 :
Scope

DB-9-F-BY	DB-9-F-CHY
-----------	------------

2.発光色 : オレンジ
Emission Color Orange

3.レンズ色 : 黄
Lens Color Yellow

4.絶縁抵抗 : DC500V, 100MΩ以上 (充電部~非充電金属部間)
Insulation Resistance 100MΩ MIN. at 500V DC
(Between a live part — a non-charging metal part)

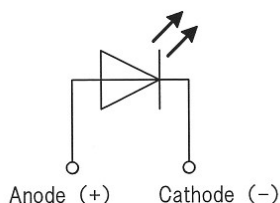
5.耐電圧 : AC500V, 1分間 (充電部~非充電金属部間)
Withstand Voltage 500V AC for 1minute
(Between a live part — a non-charging metal part)

6.推奨動作電流 : 10mA (V_F=1.95V DC)
Recommended Current

7.使用周囲温湿度 : -20℃ — +75℃ / 25% — 85% RH (氷結・結露のないこと)
Ambient Temperature and Humidity (No ice and no dew condensation)

8.保存温湿度 : -10℃ — +60℃ / 25% — 85% RH (氷結・結露のないこと)
Storage Temperature and Humidity (No ice and no dew condensation)

9.回路図 :
Circuit Diagram



TYPE	OM CODE
------	---------

5			
4			
3			
2			
1			

MARK 改版	DATE 日付	REVISION RECORDS 改版記事			SIGN 担当
APPROVED 承認	CHECKED 照査	DRAWN 作成	NAME 名称	製品仕様書(標準品)	ISSUED 出図
2019/2/26	2019/2/26	2019/2/22	REFERENCE No 参照仕様		
Y.Shigeno	D.Sato	Y.Kodama	DRAWING No 図面番号	DB-0009FA1	

CODE 管理番号	DB-0009F-03_00	* 出図印なき仕様は参考仕様とする
--------------	----------------	-------------------

10.取付板厚 : 1.5mm — 1.8mm
 Mounting Panel Thickness

11.ナット締付トルク : 0.6N·m
 Tightening Torque of Nut

12.はんだ耐熱 :
 Resistance to Soldering Heat

はんだこて Soldering iron	295°C以下 (こて先温度), 3秒以内 295°C MAX.(Temperature of soldering iron tip) , Within 3 seconds
-------------------------	---

13.LED データ :
 LED Data

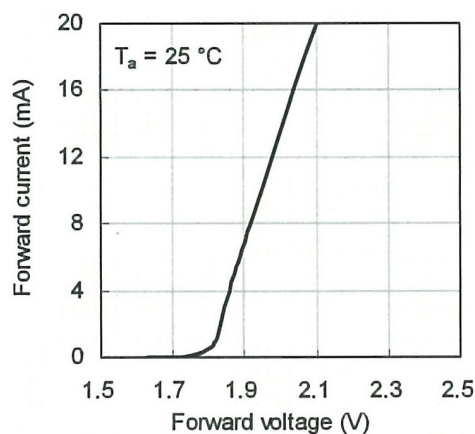
・絶対最大定格 (Ta=25°C)
 Absolute Maximum Rating of LED (Ta=25°C)

許容損失 Power dissipation P _D (mW)	順電流 Forward current I _F (mA)	逆電圧 Reverse voltage V _R (V)
75	30	5

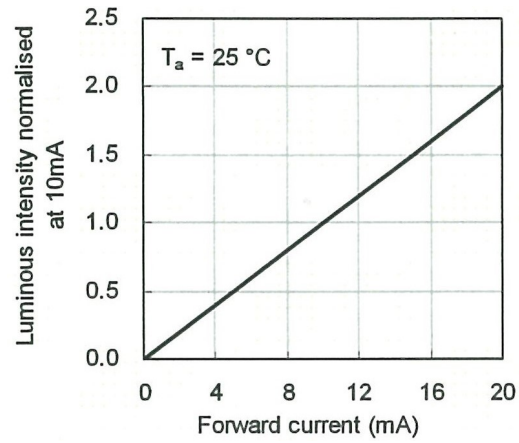
・電氣的・光学的特性 (Ta=25°C)
 Electro-Optical Characteristics of LED (Ta=25°C)

順電圧 Forward voltage V _F			逆電流 Reverse current I _R		光度 Luminous intensity I _v			ピーク発光波長 Peak wavelength		スペクトル半値幅 Spectral line half-width		指向角 Viewing Angle
I _F (mA)	TYP. (V)	MAX. (V)	V _R (V)	MAX. (μA)	I _F (mA)	MIN. (mcd)	MAX. (mcd)	I _F (mA)	λ _P (nm)	I _F (mA)	Δλ (nm)	2θ 1/2 (°)
10	1.95	2.4	5	10	10	6	50	10	590	10	35	50

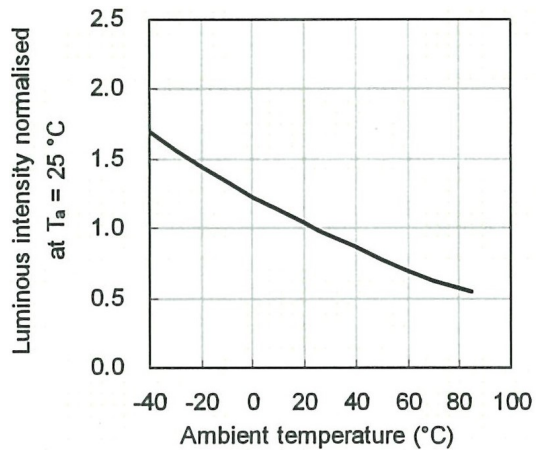
・順電圧—順電流 特性グラフ
 Forward Current vs.
 Forward Voltage



・ 順電流－相対光度 特性グラフ
Luminous Intensity vs.
Forward Current



・ 周囲温度－相対光度 特性グラフ
Luminous Intensity vs.
Ambient Temperature



・ LED の寿命 (参考値) : 約 27,000 時間 (25°C, 75%RH 未満の環境、順電流 10mA で点灯し、光度が初期値の 50%になる時点)
Life of LED (Reference value) About 27,000 hours (at 25°C, at an environment of less than 75%RH, at the forward current of 10mA and at the time when the luminous intensity reaches 50% of the initial value)

注 1 : 13 項の LED データは、LED 単体についての仕様です。

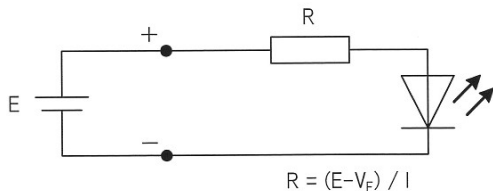
Note1 : The LED data in Section 13 is the specification about LED simple substance.

注 2 : パネル等への取り付け、ご使用にあたっては、実条件でのご確認をお願いします。

Note2 : Please check on an operating condition before use. (Panel attachment is included.)

注 3 : 電源電圧が順電圧を超える場合、必ず保護抵抗を直列に挿入して下さい。

Note3 : In the case of supply voltage exceeds forward voltage, please insert protective resistance in series surely.



E : 電源電圧 Supply voltage

R : 保護抵抗 Protective resistance

V_F : 順電圧 Forward voltage

I : 設定電流 Setting current

注 4 : LED は静電気で壊れる事があります。また、静電気は、人体等に帯電しているので、取り扱いに際しては、帯電防止の策が必要です。

Note4 : LED may break with a static electricity, and since the static electricity is electrified to human body etc, protection should be taken against electrification.

注 5 : 接続の際は極性にご注意下さい。

Note5 : Please be careful of a polarity in the cases of a connecting.

注 6 : リードを曲げる場合は底面より 2mm 以上のところで曲げ、はんだ付けは曲げ加工後に行ってください。

Note6 : When you bend a lead, please bend the spot detached from the bottom plane 2mm or more. And please solder after bending a lead.

注 7 : 本体底部には加締加工による若干のキズ、表面処理の削れがあります。

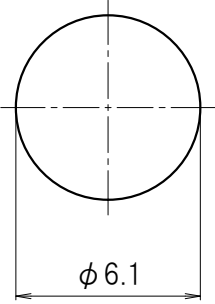
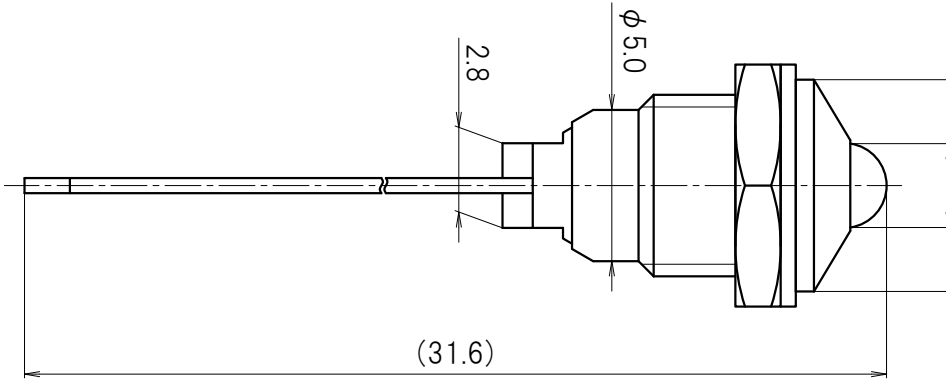
Note7 : There is slightly a scratch and peeling in the bottom of the body by caulking.

【補足 / Supplement】

和文と英文で疑義が生じた場合、和文を優先します。

If there is any discrepancy between English and Japanese, the Japanese version should take precedence over the English one.

DB-9-F-CHY	クロム Chromium	クロムメッキ Chromium plated	黄 Yellow	オレンジ Orange
DB-9-F-CHBL	クロム Chromium	クロムメッキ Chromium plated	クリア Clear	青 Blue



取付孔寸法例
Mounting hole (example)

5	Base / White 絶縁座 / 白	1	Polybutylene Terephthalate PBT (GF)	94V-0			
4	Hexagon nut 六角ナット	1	黄銅 Brass		Nickel plated ニッケルめっき		
3	Washer ワッシャー	1	Fiber 繊維				
2	Body / Black, Chromium 本体 / 黒、クロム	1	黄銅 Brass		Of another table 別表参照		
1	LED	1	Resin part : Epoxy 樹脂部分 : エポキシ Lead : Iron リード : 鉄	UL	Lead : Tin plated リード : すずめっき		
APPROVED 承認 Y. Shigeno 2018.12.6		GENERAL TOLERANCE 公差 UNDER 1.00 未満 1.00 ~ 4.99 1.00 4.99 OVER 5.00 以上		NAME 名称 DB-9-F 外觀図		ISSUED 発行 出図	
CHECKED 検査 Y. Kodama 2018.12.6		CUSTOMER 顧客 標準品		DRAWING No. 図面番号 DB-0009FA1		REVISION 改版 01	
DRAWN 製図 A. Imamura 2018.12.6		SCALE 尺度 4:1		UNIT 単位 mm		DESIGNER 設計	