



特長

- 250V系医療機器規格IEC60601対応
- ネジ脱落防止付き端子台を採用
- コイルのインダクタンス選択型
SUPF:フェライト材、SUPH:ハイ-μ材
- オプションとしてDINレール取付対応タイプをラインアップ

- Features**
- IEC60601 compliance (250Vac Line)
 - Terminal preventing loosening screw
 - Two type of inductance coil is available: F means Ferrite H means High μ
 - The capacitance of Y cap is selectable
 - DIN rail type is option

用途

- 医療機器、情報処理装置、各種制御機器、事務機器
- Applications** • Medical devices, Information processing devices, Office appliances, and Various control systems



●DINレール取付け対応タイプ(オプション品)

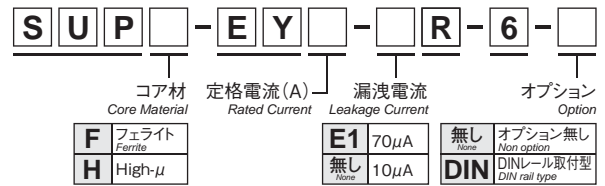


安全規格 Safety Standard		File No.
UL	:UL1283	E78644
cUL	:C22.2, No.8-M1986	
SEMKO	:EN60939	SE/0142-31

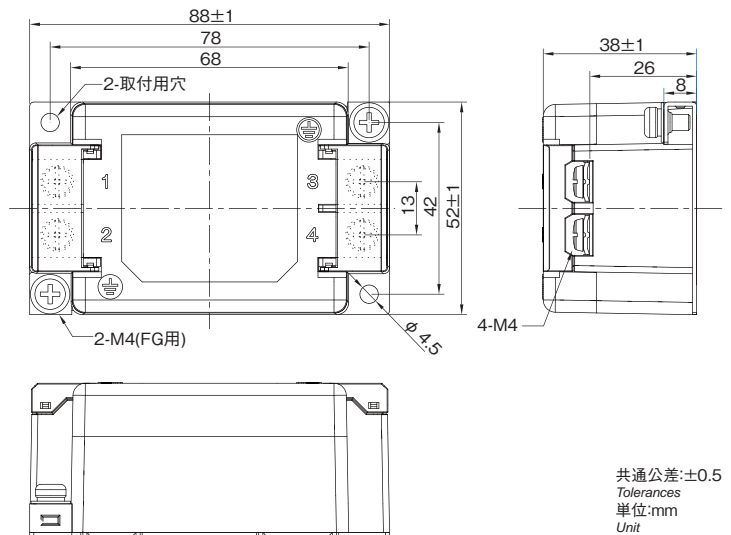
ENECマークは、ENEC協定に参加する欧州の国際認証機関(VDE、SEMKO、SEV、etc.)によって、安全規格(EN)を認証しています。
The "ENEC" mark is a common European product certification mark based on testing to harmonised European safety standard.

●型名構成

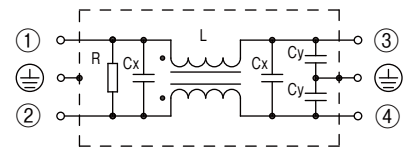
Model Numbering System



●外形寸法
Dimensions



●回路図
Circuit



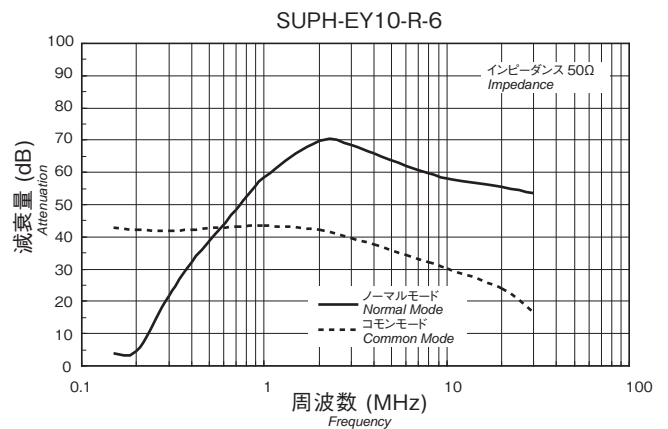
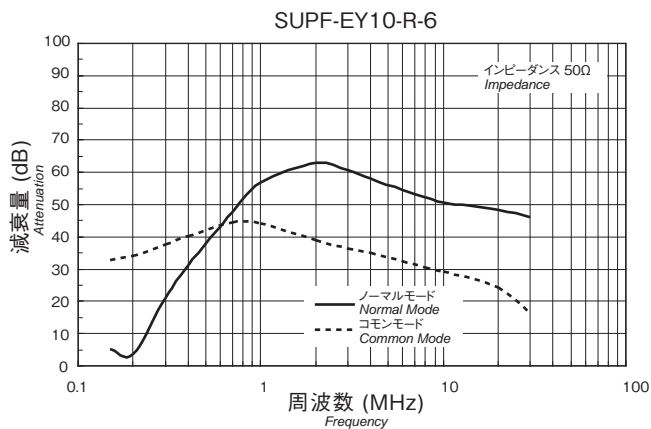
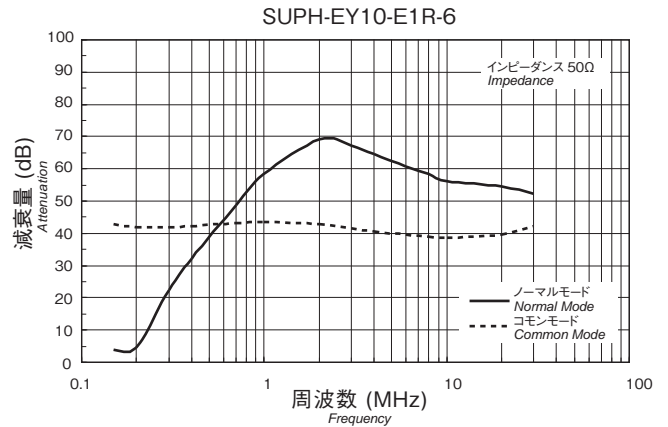
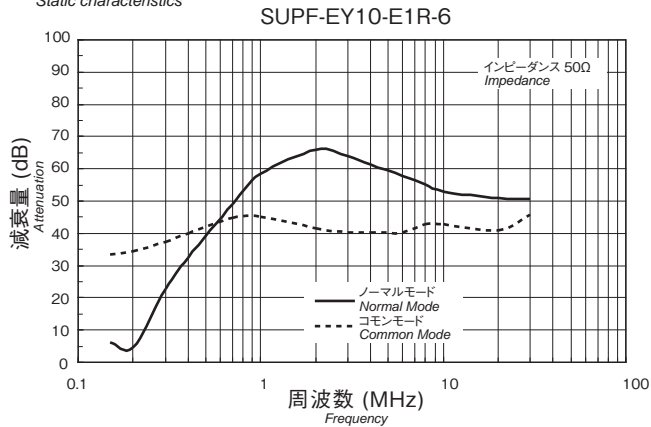
定格電圧 250Vac
Rated Voltage

安全規格 Safety Standard	型名 Model Number	定格電流 Rated Current (A)	試験電圧 Test Voltage	絶縁抵抗 Insulation Resistance	漏洩電流 Leakage Current max.	電圧降下 Voltage Drop max.	温度上昇 Temperature Rise max.	使用温度範囲 Operating Temperature (°C)	質量 Weight typ. (g)
	SUP□-EY5-E1R-6	5	端子間 Line to Line 1,500Vac 50/60Hz 60sec	端子-GND間 Line to Ground 300MΩmin (at 500Vdc)	70μA (at 250Vac, 60Hz)	1.0Vac	45K	-25~+55 (温度上昇を 含む100°C) 100°C with Temp. rise	210
	SUP□-EY10-E1R-6	10							
	SUP□-EY15-E1R-6	15							
	SUP□-EY20-E1R-6	20							
	SUP□-EY30-E1R-6	30							
	SUP□-EY5-R-6	5	端子-GND間 Line to Ground 4,000Vac 50/60Hz 60sec	10μA (at 250Vac, 60Hz)	1.0Vac	45K	-25~+55 (温度上昇を 含む100°C) 100°C with Temp. rise	210	
	SUP□-EY10-R-6	10							
	SUP□-EY15-R-6	15							
	SUP□-EY20-R-6	20							
SUP□-EY30-R-6	30								

□...F:フェライト、H:ハイ-μ
F:Ferrite, H:High-μ

● 静特性

Static characteristics

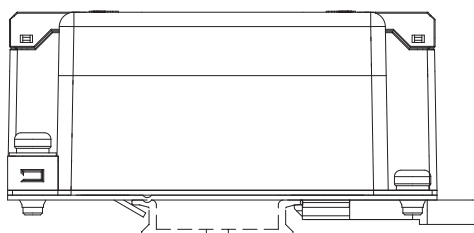
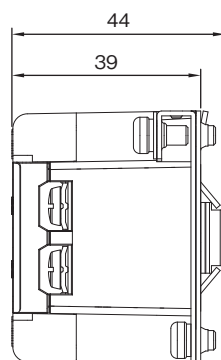
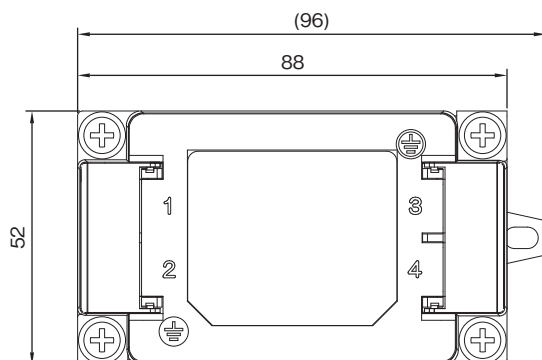


● 外形寸法

Dimensions

DINレール取付け対応タイプ(オプション品)

DIN rail type (option)



共通公差±1.5
Tolerances
単位:mm
Unit

● DINレール取付け時の注意

Note when installing EMI filter on DIN rail

DINレールを通じての接地のみでは適正なノイズ減衰効果が得られない場合があります。このような場合はノイズフィルタ本体のFG用端子を直接アース側に接続してください。

Even though the ground connects correctly through the DIN rail, may not get noise attenuation. Be sure to connect the FG ground of EMI filter to the ground directory.