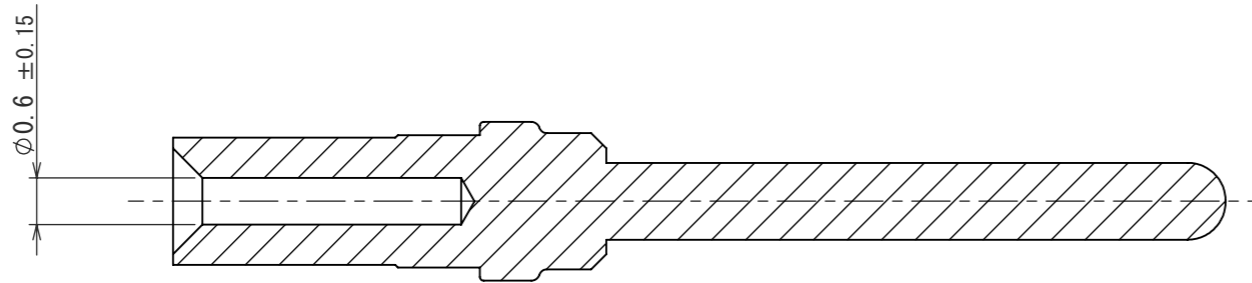
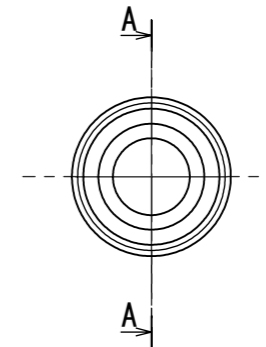
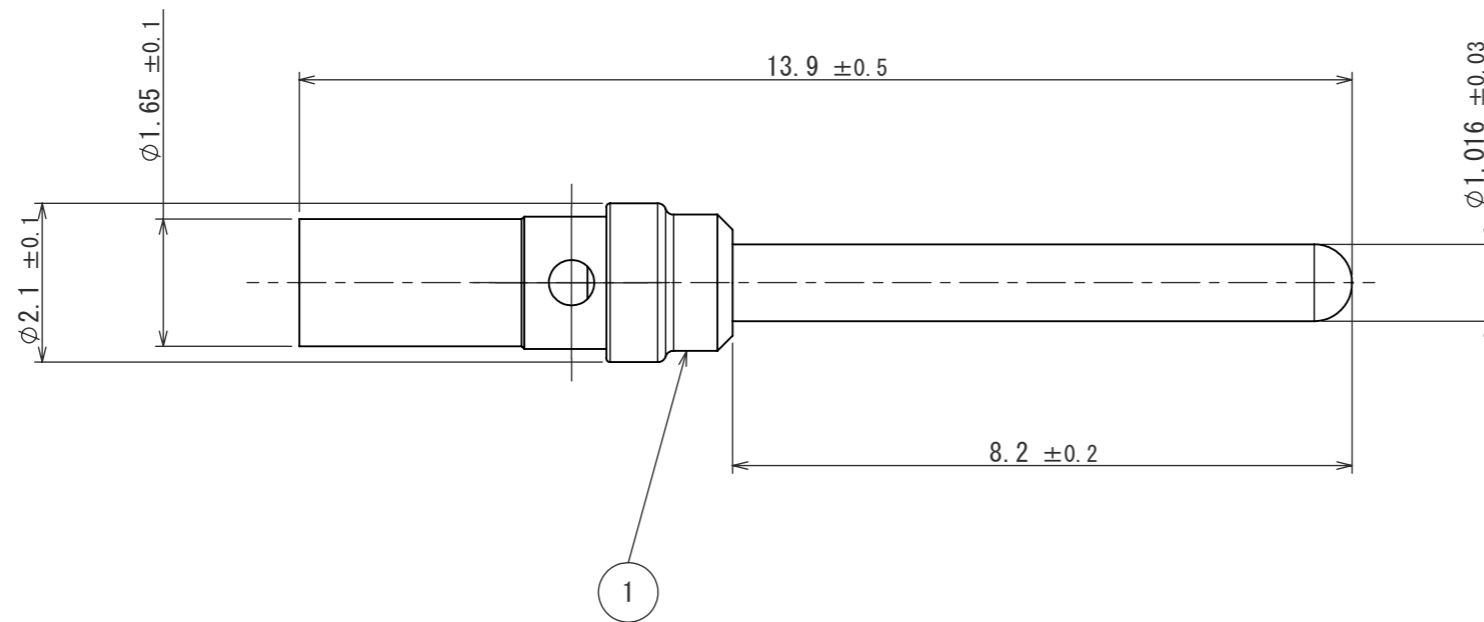


図面番号 (DRAWING NO.) SJ012507

版数 REV.	年月日 DATE	CN NO.	変更内容 DESCRIPTION	製図 DR.	担当 CHK.	査閲 APPD.	承認 APPD.
2	1988/08/30	24260	仕上変更	長内	—	竹内	河辺
3	2011/11/11	000844	適用ワイヤ追加、再トレース	榎本(達)	河村(主)	田中(幸)	宮下(敬)



A-A  
(10 : 1)



△注1. クリンプ適用ワイヤは、AWG#26～#30である。

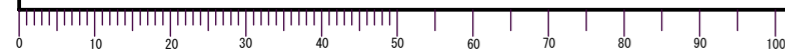
1	コンタクト	1	銅合金	ニッケル上金めっき △2	
符号 NO.	名称 DESCRIPTION	個数 QTY.	材料 MATERIAL	仕上 FINISH	備考 REMARKS

仕様書 (SPECIFICATION)		第1版 (ORIGINAL DATE) 1971/03/08		尺度 (SCALE) 10:1	シリーズ (SERIES) D*MA	日本航空電子工業株式会社	
一般公差 (GENERAL TOLERANCE)		製図 DR. 西野		名称 (TITLE) DMA2026PC (J330-50264) D*MA特殊ピコンタクト		JAE JAPAN AVIATION ELECTRONICS INDUSTRY, LTD.	
寸法 (DIMENSION)	角度 (ANGLES)	担当 CHK. 西野		質量 (MASS)		図面番号 (DRAWING NO.) SJ012507	
. ±	×° ±	査閲 APPD. —		シリアル記号 (SERIAL NO.)		版数 (REV.) 3	
. × ±	×°×' ±	承認 APPD. 矢島 似田		質量 (MASS)		図面番号 (DRAWING NO.) SJ012507	
. ×× ±				質量 (MASS)			
. ××× ±				質量 (MASS)			

JAE Connector DIV. Proprietary.  
Copyright (C) 1971, Japan Aviation Electronics Industry, LTD.

WISDOM承認 2011/11/14

DCF-G-212G (11.08)



S/W