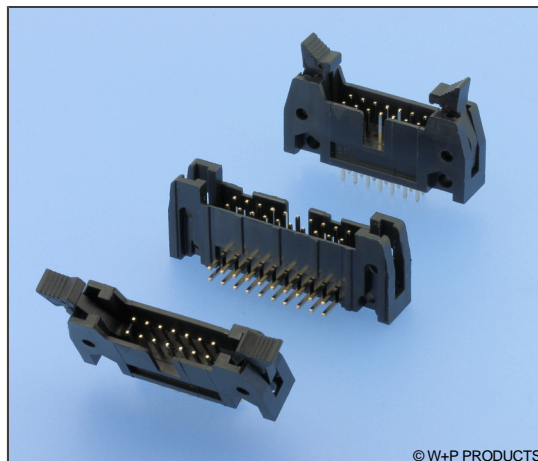


Technische Daten / Technical Data

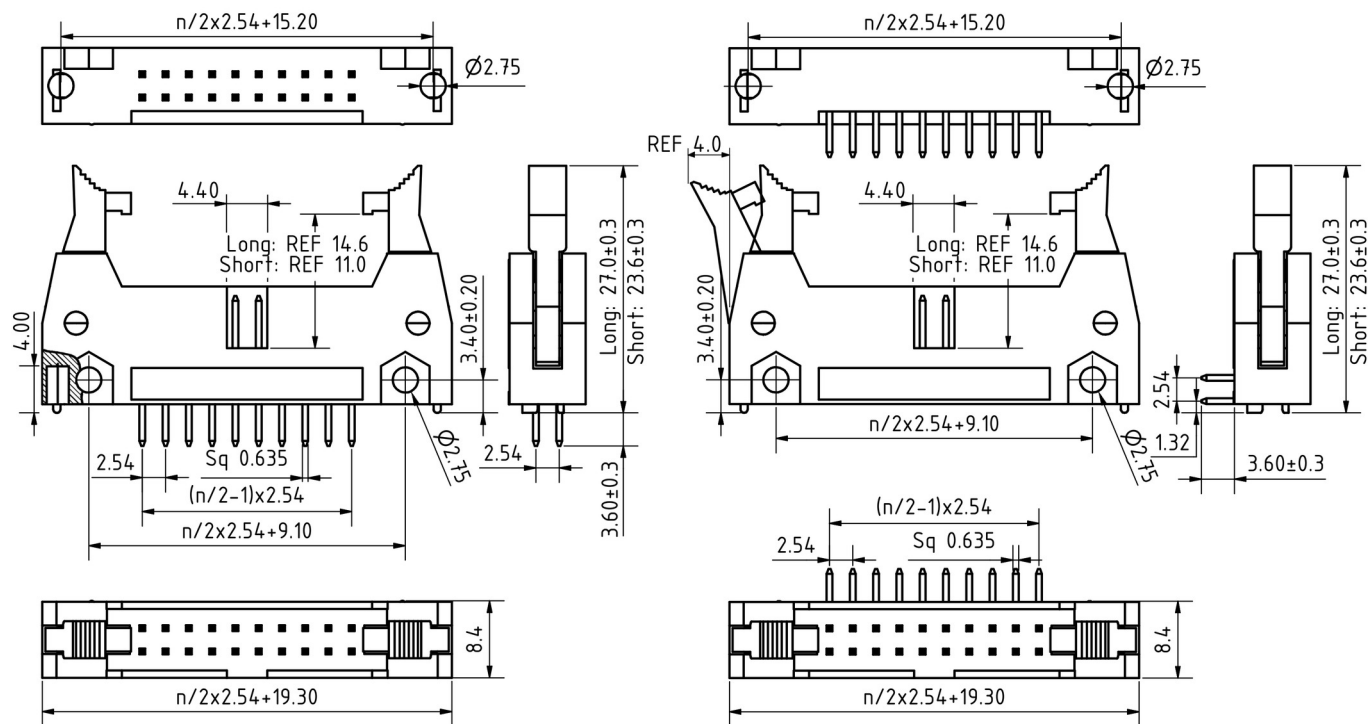
Isolierkörper <i>Insulator</i>	Thermoplast, nach UL94 V-0 <i>Thermoplastic, rated UL94 V-0</i>
Kontaktmaterial <i>Contact Material</i>	Vierkantstift 0,635mm, Kupferlegierung <i>Square pin 0.635mm, copper alloy</i>
Kontaktoberfläche <i>Contact Surface</i>	Lt. Oberflächenoptionen, über Ni <i>Acc. to options (see below), over Ni</i>
Durchgangswiderstand <i>Contact Resistance</i>	< 20 mΩ
Isolationswiderstand <i>Insulation Resistance</i>	> 5 GΩ
Spannungsfestigkeit <i>Test Voltage</i>	1000 V AC
Nennspannung <i>Voltage Rating</i>	250 V AC
Nennstrom <i>Current Rating</i>	3 A
Temperaturbereich <i>Temperature Range</i>	-55 °C ... +105 °C
Verarbeitung <i>Processing</i>	Wellenlötverfahren <i>Wave soldering</i>



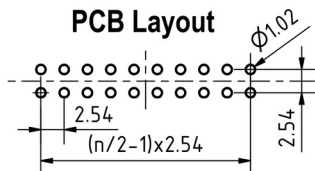
© W+P PRODUCTS

Passende Gegenstecker:
Compatible Connectors:

141



PCB Layout



Series	Contacts*	Type*	Latches*	Plating*	Colour (Optional)*
138	26 10/14/16/20/ 24/26/30/34/ 40/44/50/60/ 64	1 1 Gerade Straight 2 Gewinkelt Right-angled	00 00 Ohne Hebel W/o latches 10 Kurze Hebel Short latches 20 Lange Hebel für Gegenstecker mit Zugentlastung Long Latches for mating connectors with strain relief	60 00 Vergoldet Gold plated 60 Sel. Au/Sn Duplex Plating	.. [] Standard: schwarz Standard: black 6 Grau Grey

* Dies ist ein **Bestellbeispiel** -
bitte durch Ihre Spezifikationen ersetzen.
* This is an **order example** -
please replace by your specifications.

Informationen zum Wellen-Lötverfahren

Wave Soldering Information

Empfehlungen für das Wellenlötverfahren

Recommendations for Wave Soldering

Die Bauteile sollten bei einer Lötbadtemperatur von 260°C in max. 5 Sekunden verlötet werden.

Empfohlenes Wellenlötprofil:

