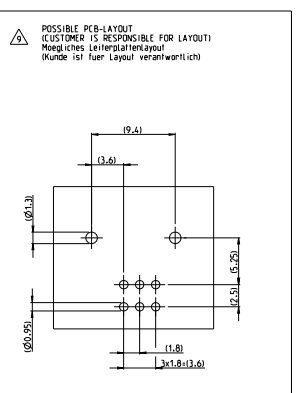
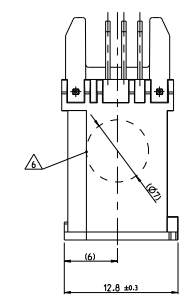
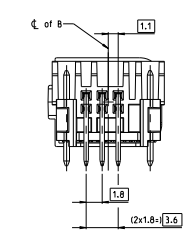
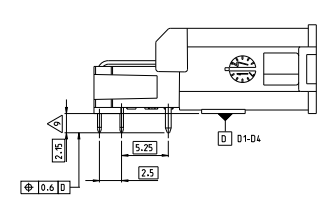
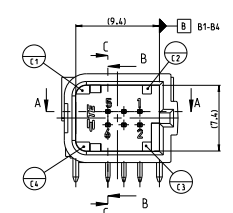
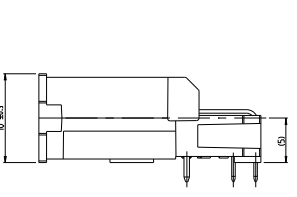
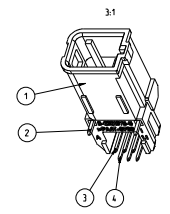
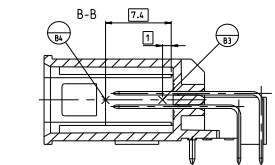
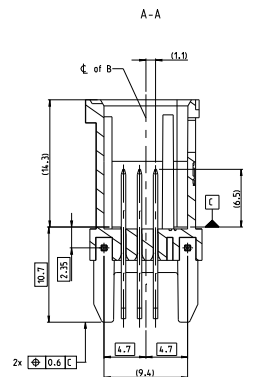
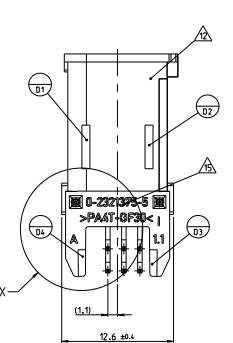
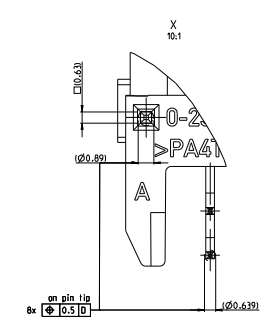


REVISED		REVISED	
REV. NO.	DATE	REV. NO.	DATE
1		1	
2		2	
3		3	
4		4	
5		5	
6		6	
7		7	
8		8	



- NOTES  
Bemerkungen
- PRESS OUT FORCE FOR NANOMDS CONTACT +5N WITH FEED RATE 25mm/min  
Kontaktausdruckkraft fuer NanomDS Kontakt +5N mit Vorschubgeschwindigkeit 25mm/min
  - INTERFACES ACC. TO 114-94000-20, REV. A1, Version 2  
Schnittstellen nach 114-94000-20, Rev. A1, Version 2
  - INTERFACE IS NOT PART OF PPOP; RESPONSIBILITY LIES AT TE CONNECTIVITY  
Schnittstelle ist nicht Bestandteil des PPOP. Verantwortung liegt bei TE Connectivity
  - TOLERANCES ACC. TO DIN EN ISO 8075, DIN EN ISO 14005-1  
GENERAL TOL. ACC. TO DIN 16742 TGS, EXCEPT ANGLE DIM. (SEE TITLE BLOCK)  
Tolerierung nach DIN EN ISO 8075, DIN EN ISO 14005-1  
Allgemeintoleranzen nach DIN 16742 TGS, ausser Winkelmaesse (siehe Schriftkopf)
  - PACKAGING IN TAPE & REEL ACC. TO V2321376  
Verpackung in Tape & Reel nach V2321376
  - VACUUM GRIPPER AREA, FREE OF BURR AND EJECTOR PINS  
Ansaugflaeche, frei von Grat und Auswerststiften
  - CONTACT SURFACE SOLDER SIDE 3-8µm Sn OVER 1-3µm Ni  
Kontaktoberflaeche Lotseitig 3-8µm Sn ueber 1-3µm Ni
  - CONTACT SURFACE SOLDER SIDE 1-3µm Sn OVER 1-3µm Ni  
Kontaktoberflaeche Lotseitig 1-3µm Sn ueber 1-3µm Ni
  - DIMENSION HAS TO BE SPECIFIED AND APPROVED BY CUSTOMER  
Mass muss von Kunden vorgegeben und genehmigt werden
  - FOR MISSING DIMENSION SEE CAD-MODEL 2321376-5, REV. A  
Fehlende Masse sind dem CAD-Model 2321376-5, Rev. A zu entnehmen
  - APPLICABLE FOR REFLOW-SOLDERING PROCESS  
Anwendbar fuer Reflow-Loetprozess
  - SURFACE FOR GOOD PART MARKING, MARKED WITH COLOR POINT ONLY FOR SERIES!  
Flaeche fuer Gueltigkeitsmarkung, mit Farbpunkt markiert (nur fuer Serie)
  - ELECTRICAL 100% FINAL INSPECTION FOR CONTINUITY AND SHORT CIRCUIT  
AS WELL AS EXISTENCE OF ALL CONTACTS ONLY SERIES PRODUCTION  
Elektrische 100% Endprüfung auf Durchgang und Kurzschluss,  
sowie das Vorhandensein aller Kontakte (nur fuer Serienproduktion)
  - MATING SYSTEM ACCORDING LV24  
FOR FURTHER INFORMATION SEE INTERFACE OR PROD.-SPEC. OF PLUG HOUSING  
Stecksystem ausgelegt nach LV24  
Fuer weitere Informationen siehe Schnittstelle bzw. Produktspezifikation  
Buchsengehäuse
  - HOUSING PARTNUMBER ACC. TABLE  
Gehäuse Teilenummer nach Tabelle
  - COLOR SIMILAR TO RAL 6002 (TARGET), LEAF GREEN BUT COLOR VARIATION  
FROM RAL 6001 (DARKEST) - RAL 6003 (DARKEST) PERMITTED  
Farbe aemlich RAL 6002 (Ziel), Laubgruen, Farbvarianten von RAL 6001 (hellste)  
zu RAL 6003 (dunkelste) zulassig

0-2321376-5 AS SHOWN wie gezeichnet

n/a	0-2321376-5		2321376-5 (Serial)		A	1,6 (theoretical)	E		TE Connectivity	
	9-2321376-5 (Pinlot)	9-2321376-5 (Pinlot)	Header Housing (Serie)	PA4T-GF30			GREEN	1	1	
corresponding TE Mating Part	Housing PN	TE ORDER NO.	REV.	WEIGHT (g)	COD.	DESCRIPTION	MATERIAL	SURFACE / COLOUR	QTY.	POS.

THIS DRAWING IS A CONTROLLED DOCUMENT		TE CONNECTIVITY	
REV.	DATE	REV.	DATE
1		1	
2		2	
3		3	
4		4	
5		5	
6		6	
7		7	
8		8	