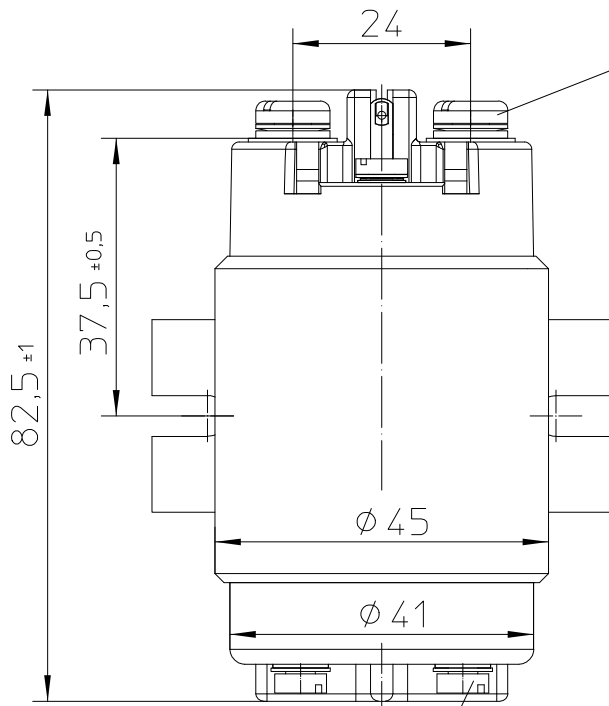


TÄ-Nr.

# Leistungsrelais 75A (12V-)

Standardflansch Hilfskontakteinheit

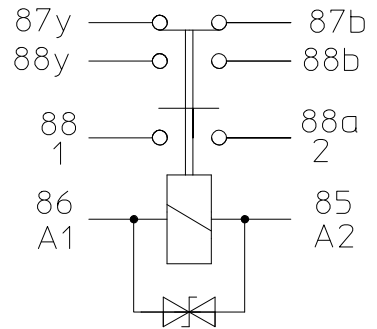
Bl. 1 v. 2



Hauptanschluss

ISO 1580 M5x8  
zul. Anzugsmoment 3,2-3,5 Nm

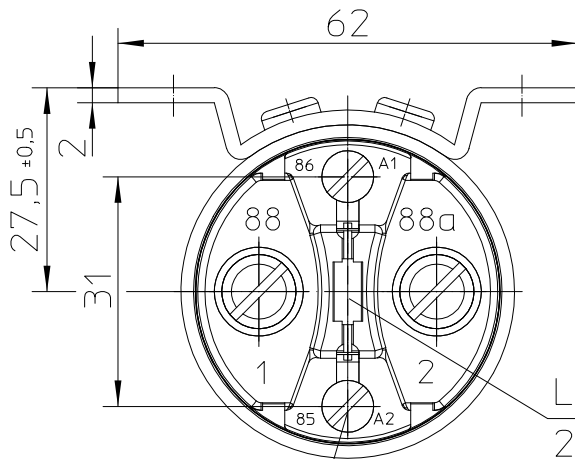
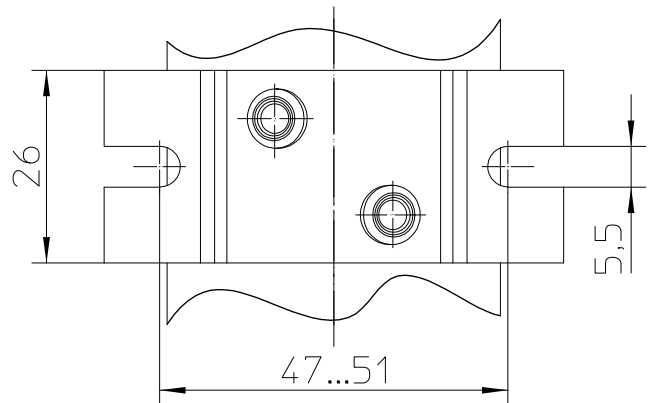
Schaltbild



Hilfskontaktanschluss

ISO 1207 M4x6  
zul. Anzugsmoment 2-2,2Nm

Befestigungsmaße:



Löscheinheit

29-000-50

Spulenanschluß

ISO 1580 M3,5x5  
zul. Anzugsmoment 1,1-1,2Nm

Für diese Zeichnung behalten wir uns das Urheberrecht gemäß DIN ISO 16016 vor

	Datum	Name	Allgemeintoleranz	Maßstab		Zeichnungs-Nr.:
Erstel.	20.08.2019	Mielk	DIN ISO 2768 cL	1:1		29-011-11A
Bearb.	06.11.2019	Mielk				
Freig.	06.11.2019	Kaise				Vers.Nr.:

Technische DatenAllgemeine Daten

Umgebungstemperatur.....	-40° C bis +85° C
Schutzart Innenraum.....	IP67 (0,2 bar; 1 min) nach IEC 529 und IP6K9K nach DIN 40050 Teil 9 und IEC 529
Schutzart Anschlüsse.....	IP00 nach IEC 529
Vibration.....	4g / 50-2000 Hz
Schock.....	6g / 11 msec
Beständigkeit.....	Beständig gegen gebräuchliche Öle, Kraftstoffe, Hydraulikflüssigkeiten, Alkohol und Feuerlöschmittel
Gewicht.....	400gr

Elektrische Daten

Min. Isolationswiderstand.....	100 MΩhm
Isolationswiderstand nach Belastung.....	50 MΩhm
Hochspannungsfestigkeit.....	1050 V für 1 min
Max. Kontaktspannungsabfall.....	150 mV
Kontaktspannungsabfall nach Lebensdauer.....	175 mV
Dauerstrom (Nennlast).....	75 A-
Überlast.....	600 A- für 1 s, 150 A- für 20 s

Hilfskontakt

Dauerstrom.....	2 A
Schaltstrom.....	2 A

Lebensdauer

Nennlast (ohmsch).....	200 000 Schaltspiele
Mechanisch.....	2 000 000 Schaltspiele

Spulendaten

Betriebsspannung.....	9 V- bis 16 V-
Nennspannung.....	12 V-
Max. Anzugsspannung.....	9 V- (ges. Temperaturbereich)
Trennspannung.....	≤ 2 V-
Spulenwiderstand.....	19 Ωhm ±10%
Spulenstrom.....	ca. 0,6 A
Spulenleistung.....	ca. 8 W

Schaltzeiten

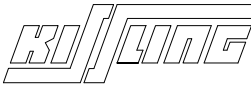
Anzugszeit einschl. Prellzeit.....	max. 35 ms
Prellzeit.....	max. 5 ms
Abfallzeit.....	max. 15 ms

Sonstige Angaben

Anschlußquerschnitt bei Nennlast.....	min. 10 mm <sup>2</sup>
Einbaulage.....	beliebig

Änderungen vorbehalten

Für diese Zeichnung behalten wir uns das Urheberrecht gemäß DIN ISO 16016 vor

	Datum	Name	Allgemeintoleranz	Maßstab		Zeichnungs-Nr.:
Erstel.	20.08.2019	Mielk	DIN ISO 2768 cL	1:1		29-011-11A
Bearb.	06.11.2019	Mielk				
Freig.	06.11.2019	Kaise			Vers.Nr.:	