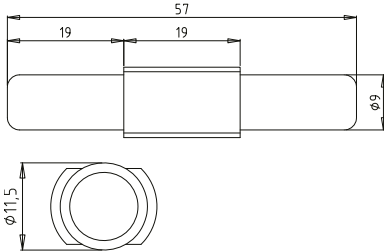
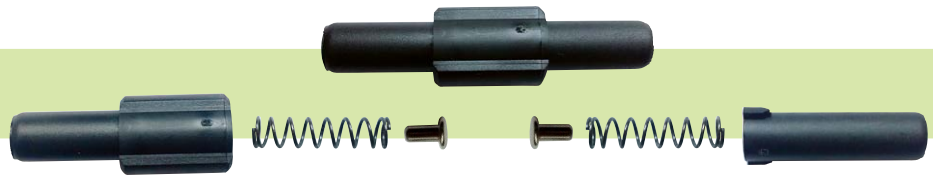


Type
199080



**G-Sicherungshalter für G-Sicherungseinsätze 5 x 20 mm und 6,3 x 32 mm /
Fuse-Holders for miniature Fuse-Links 5 x 20 mm and 6,3 x 32 mm**

Bemessungsspannung / rated voltage 250 V
Bemessungsstrom / rated current 6,3 A
Bemessungsleistung / rated power 1,6 W

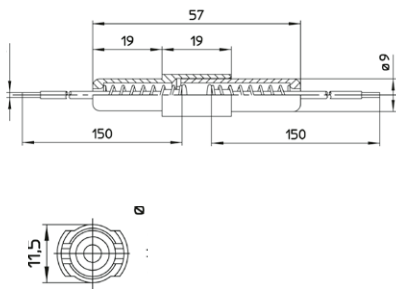
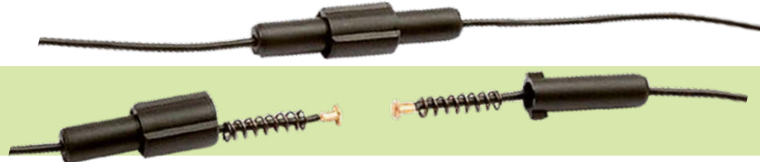
Montage / mounting

Verschluss / locking

Anschlüsse / connections

Leitungszugsicherungshalter, Kabelverbinder /
in-line fuse-holder
Renkverschluss / bayonet type
lötbar / solderable

Type
199080A



**G-Sicherungshalter für G-Sicherungseinsätze 5 x 20 mm und 6,3 x 32 mm /
Fuse-Holders for miniature Fuse-Links 5 x 20 mm and 6,3 x 32 mm**

Bemessungsspannung / rated voltage 250 V
Bemessungsstrom / rated current 6,3 A
Bemessungsleistung / rated power 1,6 W

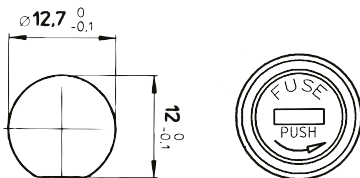
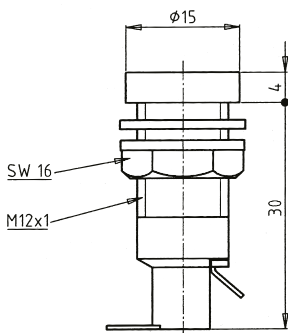
Montage / mounting

Verschluss / locking

Anschlüsse / connections

Leitungszugsicherungshalter, Kabelverbinder /
in-line fuse-holder
Renkverschluss / bayonet type
lötbar / solderable

Type
199090



**G-Sicherungshalter für G-Sicherungseinsätze 5 x 20 mm /
Fuse-Holders for miniature Fuse-Links 5 x 20 mm**

Bemessungsspannung / rated voltage 250 V
Bemessungsstrom / rated current 6,3 / 10 A
Spannungsfestigkeit / dielectric strength 3 kV
Schutzart / protection standard IP 40

Montage / mounting

Loch / hole

Verdrehungsschutz / with flat as shown

Gegenmutter / locknut

Verschlusskappe / fuse-carrier

Anschlüsse / connections

Approbationen / approvals

Frontplatte / panel
Ø 12,7 mm

SW16

Renkverschluss / bayonet cap
lötbar / solderable

VDE SEMKO (6,3 A), UL CSA (10 A)

