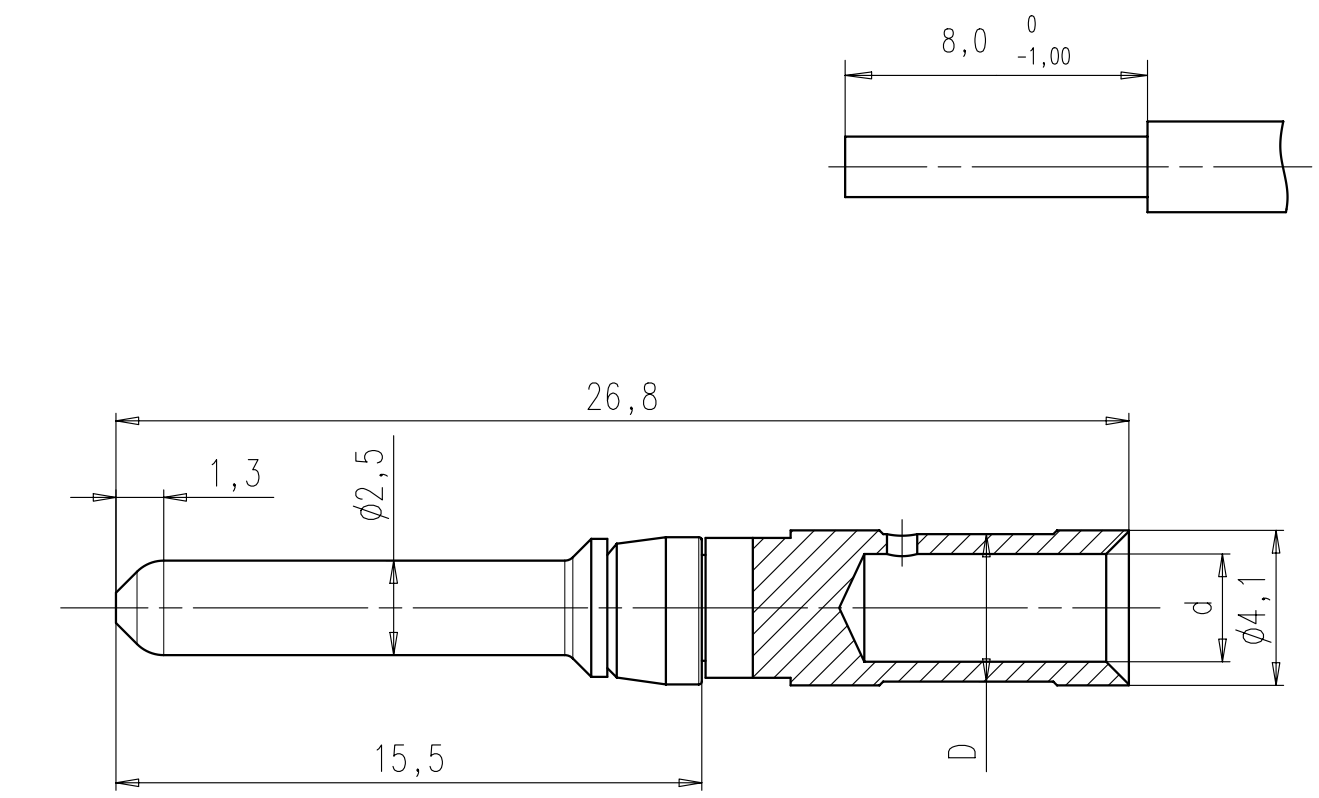


Copying of this document and giving it to others and the use or communication of the contents thereof, are forbidden without express authority. Offenders are liable to the payment of damages. All rights are reserved in the event of the grant of a patent or the registration of the utility model or design.

Weitergabe sowie Vervielfältigung dieser Unterlage, Verwertung und Mitteilung ihres Inhalts nicht gestattet, soweit nicht ausdrücklich zugestanden. Zuwiderhandlungen verpflichten zu Schadenersatz. Alle Rechte für den Fall der Patenterteilung oder Gebrauchsmuster-Eintragung vorbehalten.

8	7	6	5	4	3	2	1
Handcrimpwerkzeug / Hand crimping tool: TA 0000							
4-Kerb-Handcrimpzange / 4-Indent hand crimping tool: TB 0100 146							
VN01 025 0033 (1) C	Ag	100	4,0	2,85	3,9	TA 0000 124	TA 0010 146 0003
VN01 025 0032 (1) C			2,5	2,25	3,45	TA 0000 144	TA 0010 146 0002
VN01 025 0031 (1) C			1,5	1,75	3,0		
VN01 025 0030 (1) C			0,75-1,0	1,45	2,6		
VN01 025 0029 (1) C			0,5	1,1	2,6		
N 01 025 0033 (1)		1	4,0	2,85	3,9	TA 0000 124	TA 0010 146 0003
N 01 025 0032 (1)			2,5	2,25	3,45	TA 0000 144	TA 0010 146 0002
N 01 025 0031 (1)			1,5	1,75	3,0		
N 01 025 0030 (1)			0,75-1,0	1,45	2,6		
N 01 025 0029 (1)			0,5	1,1	2,6		
VN01 025 0033 (2) C	Au	100	4,0	2,85	3,9	TA 0000 124	TA 0010 146 0003
VN01 025 0032 (2) C			2,5	2,25	3,45	TA 0000 144	TA 0010 146 0002
VN01 025 0031 (2) C			1,5	1,75	3,0		
VN01 025 0030 (2) C			0,75-1,0	1,45	2,6		
VN01 025 0029 (2) C			0,5	1,1	2,6		
N 01 025 0033 (2)		1	4,0	2,85	3,9	TA 0000 124	TA 0010 146 0003
N 01 025 0032 (2)			2,5	2,25	3,45	TA 0000 144	TA 0010 146 0002
N 01 025 0031 (2)			1,5	1,75	3,0		
N 01 025 0030 (2)			0,75-1,0	1,45	2,6		
N 01 025 0029 (2)			0,5	1,1	2,6		
Bestell-Nr. Part No.	Oberfläche Surface	Stück Pieces	Querschnitt Wire gauge mm²	d	D	Crimpbacken Crimping dies	Kontaktaufnahme Contact locator



Masse (errechnet)/Calc WT: 9		Zul. Abw./Tolerances:		Maßstab/Scale 5:1		A3			
Prüfmaß/Testdimension				CUSTOMER DRAWING		Stiftkontakt Ø2,5mm Male contact Ø2.5mm			
Teileindex Partindexnumber									
		07		Datum/Date		Name		M N 01 025 0029 BIS 0033	
		Gez.		06.06.		Kassner			
		Drawn							
		Gepr.							
		Checked							
01		200500808		06.06.07		MK			
Index		Änderung/Description		Datum/Date		Name		Ers. f./Replacement for: M-N 01 025 00XX	