

CODING A AS SHOWN
Kodierung A wie gezeigt

DELIVERY CONDITION:
Lieferzustand:

SECONDARY LOCKING DEVICE IN PRE-LOCKED
POSITION. LEVER IN LOCKED POSITION.

Zweite Kontaktsicherung in Vorraststel-
lung. Hebel in Verriegelungsstellung.

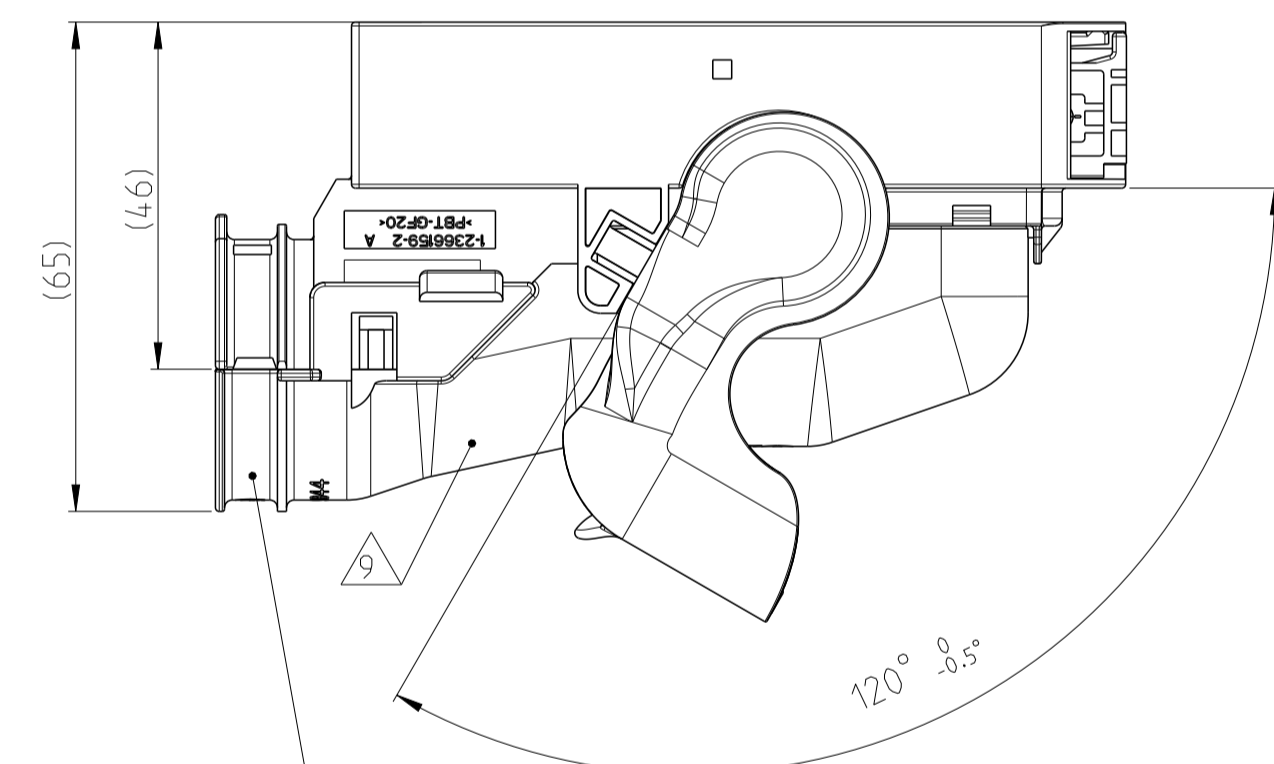
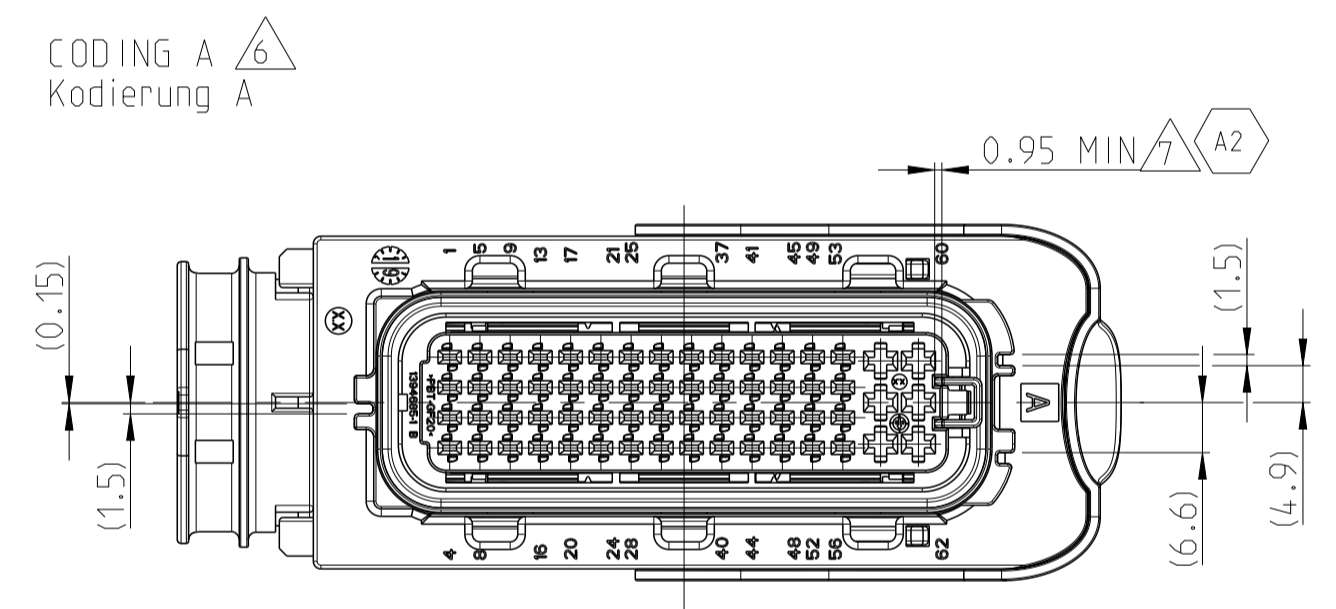
REVISIONS				
REV	DATE	DESCRIPTION	BY	APP'D
A1	30APR2021	REVISED PER ECR-20-008276	NS	GCR
A2	25AUG2021	REVISED PER ECR-21-111368	NS	GCR
A3	03OCT2023	REVISED PER PCN-23-177153	PS	AW
A4	22OCT2024	REVISED PER PCN-24-224558	VHN	GCR

NOTES
Bemerkungen

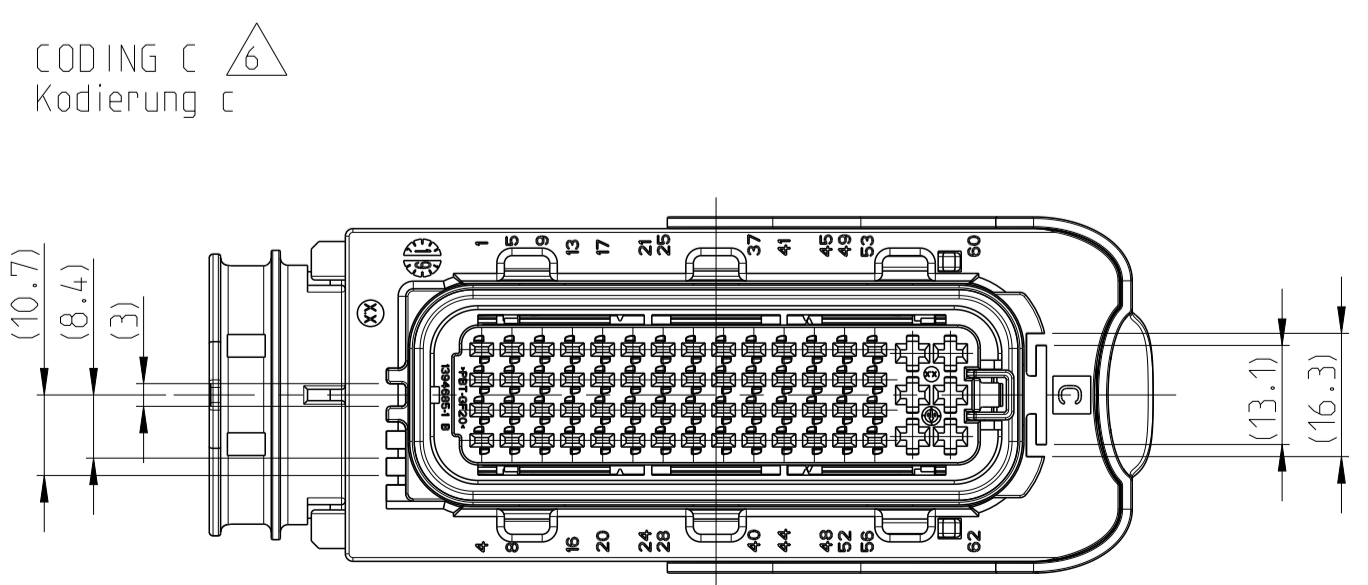
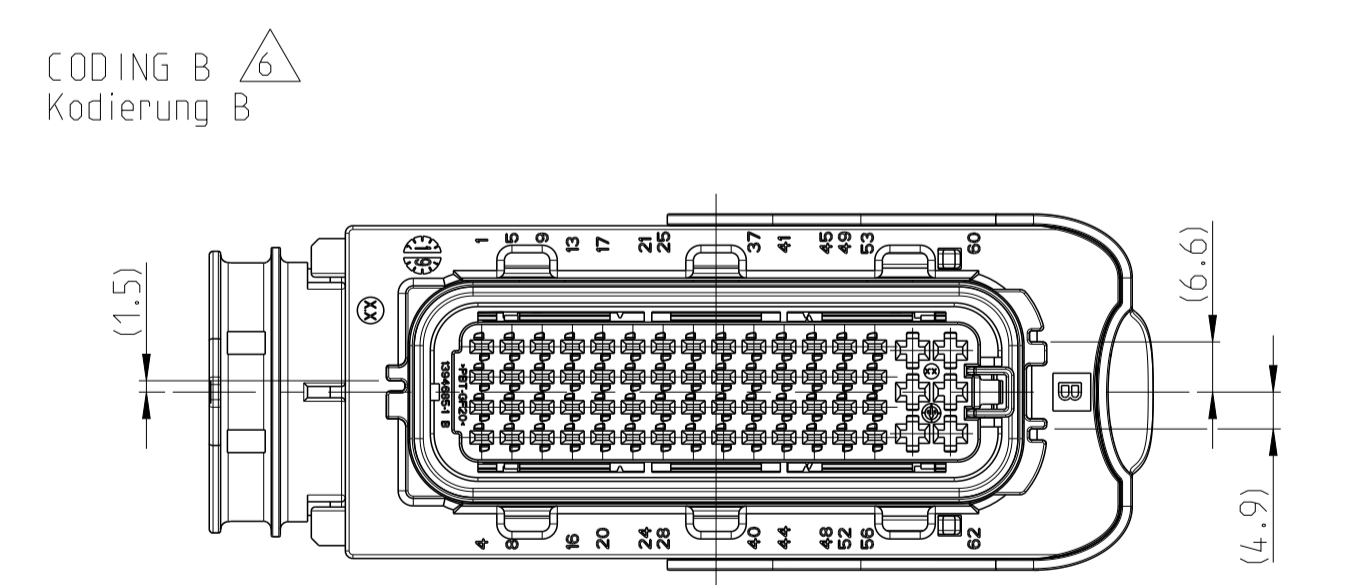
- 1 TE CONNECTIVITY (TE) ORDER-NUMBER.
TE Connectivity (TE) Bestellnummer
- 2 TE PART NUMBER OF ITEM 1
TE Teilenummer von Pos. 1
- 3 DATE CODE MARKING SHALL BE APPROX. 2.0mm TALL AND
SHALL CONSIST OF YEAR AND DAY IN JULIAN FORMAT (YYDD)
IN APPROX. LOCATION SHOWN.
Produktionsdatum ca. 2.0mm hoch, bestehend aus Jahr und Tag julianischer
Kalender im Format (JJTTT); ca Position wie gezeigt
- 4 MOLD CAVITY MARKING
Nestmarkierung
- 5 CONTACT CAVITY NUMBERING
Kammernummerierung
- 6 DIFFERENT CODINGS
Unterschiedliche Kodierungen
- 7 SLIDING DISTANCE OF SECONDARY LOCKING DEVICE
Verschiebeweg der zweiten Kontaktsicherung
- 8 DESIGNED FOR CORRUGATED TUBE NW26. MAX. DIA 31.4mm
Ausgelegt fuer Wellrohr NW26, max. Durchmesser 31.4mm
- 9 FITTING COVER SEE DRAWING (COVER IS NOT
A PART OF ASS'Y 1418882):
Passende Abdeckkappe s. Zeichnung (die Kappe ist
kein Bestandteil der Verkaufsass'y 1418882):
TE-NO.: 1418882
- 10 SUITABLE CABLE TIE (MAX. WIDTH 5mm):
Passender Kabelbinder (max. Breite 5mm):
- 11 WARPAGE TO . . . PERMITTED
Verzug zulaessig bis . . .
- 12 SUITABLE TO COUNTERPART DRAWING
Passend zu Gegenstück Zeichnung
TE-NO.: 1718324
- 13 BULK PACKAGING IN CORRUGATED BOX
Schuetttgut im Versandkarton
- 14 THE USE OF LACQUER ON THE PART MAY RESULT IN HIGH
OPERATION FORCES THAN SPECIFIED IN THE TE PRODUCT
SPECIFICATION. THIS CAN LEAD TO FAILURE OF FUNCTIONAL
FEATURES (EX. LEVERS) IN THE WORST CASE.
A QUALIFICATION WITH THIS LACQUER CONDITION MUST BE
DONE BY APPLYING USER
Eine Lackierung der Steckverbindung kann hoehere
Betaetigungskraefte zur Folge haben, als in der TE
Produkt-Spezifikation angegeben. Dies kann im
unguenstigen Fall auch zum Bruch von Betaetigungshilfen
(z.B. Hebel) fuehren. Die Eignung des verwendeten Lacks
fuer die Werkstoffe der Steckverbindung ist vom
Anwender zu ueberpruefen
- 15 CAVITIES MATED WITH AMP MCP1.5K. SEE PRODUCT GROUP
DRAWING TE CONNECTIVITY NO: 115-18081 MAX. WIRESIZE:
1.5mm² FLR, AWG 16 TXL
Kontaktkammern passend fuer AMP MCP1.5K, siehe
Produkt-Gruppenzeichnung TE CONNECTIVITY Nr. 115-18081
max. Drahtgroessenbereich: 1.5mm² FLR, AWG 16 TXL
- CAVITIES MATED WITH AMP MCP2.8. SEE PRODUCT
GROUP DRAWING TE CONNECTIVITY NO: 115-18021 MAX.
WIRESIZE: 2.5mm² FLR, AWG 12 TXL
Kontaktkammern passend fuer AMP MCP2.8, siehe Produkt-Gruppenzeichnung
TE CONNECTIVITY Nr. 115-18021
max. Drahtgroessenbereich: 2.5mm² FLR, AWG 12 TXL
- 16 FITS TO TE CONNECTIVITY INTERFACE DRAWING FOR
CONNECTOR 114-18617
Passend zu TE Connectivity Anschluss-Ausfuhrungs-
vorschrift: 114-18617
- 17 INSERTION DEPTH OF CAVITY PLUG: 1-3
CAVITY PLUG IS SHOWN SYMBOLICALLY ONLY
AND NOT A PART OF ASS'Y 2366619!
Einstecktiefe der Blindstopfen: 1
Blindstopfen ist nur symbolisch dargestellt
und kein Bestandteil der Verkaufsass'y 2366619
- 18 POSSIBLE ALTERNATE MATERIAL PA66-GF30 WILL
BE SHOWN ON MARKING (MATERIAL MARKING IS NOT
VISIBLE ON ASSEMBLED PART)
Mögliches alternatives Material PA66-GF30 wird mit der
Materialkennzeichnung angezeigt. (Materialkennzeichnung ist
beim assemblierten Teil nicht sichtbar)

PRE LOCKED POSITION OF SECONDARY LOCKING
Vorraststellung der 2. Kontaktsicherung

CONNECTOR IN PRE LOCKED POSITION INCL. COVER
Steckverbinder in Vorraststellung mit Kappe

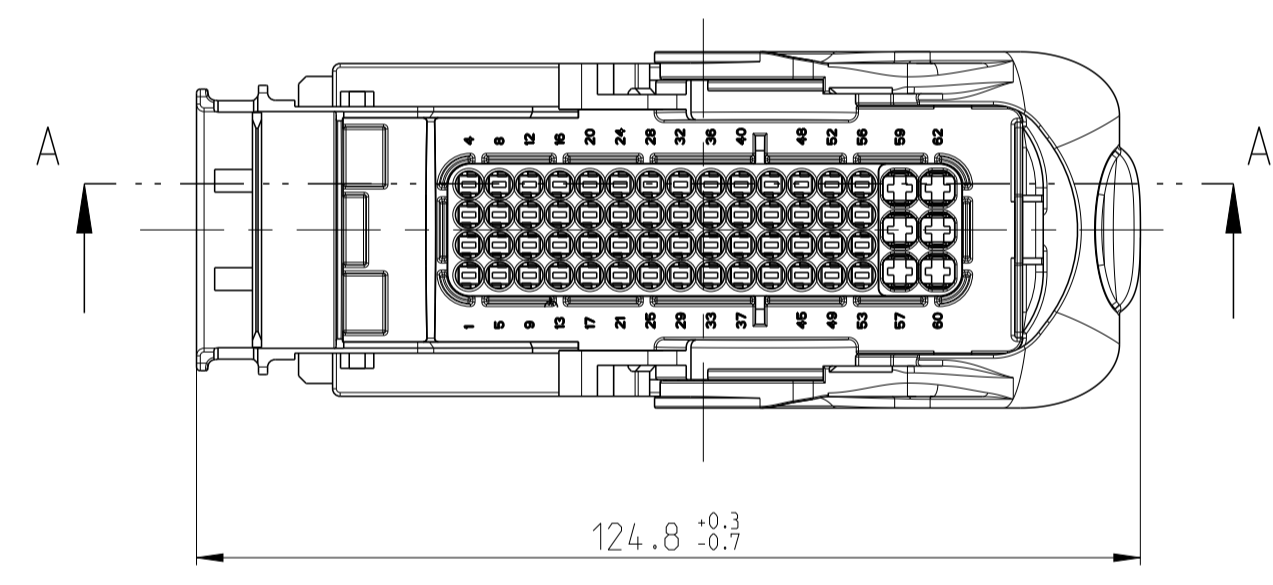
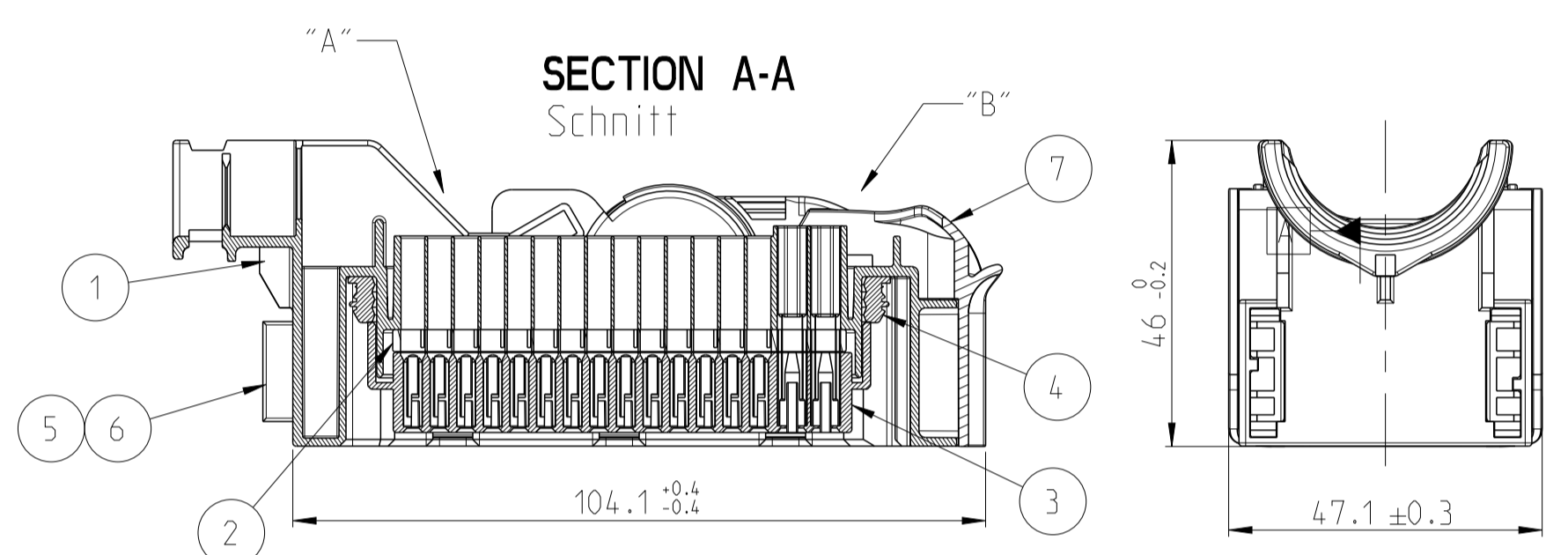
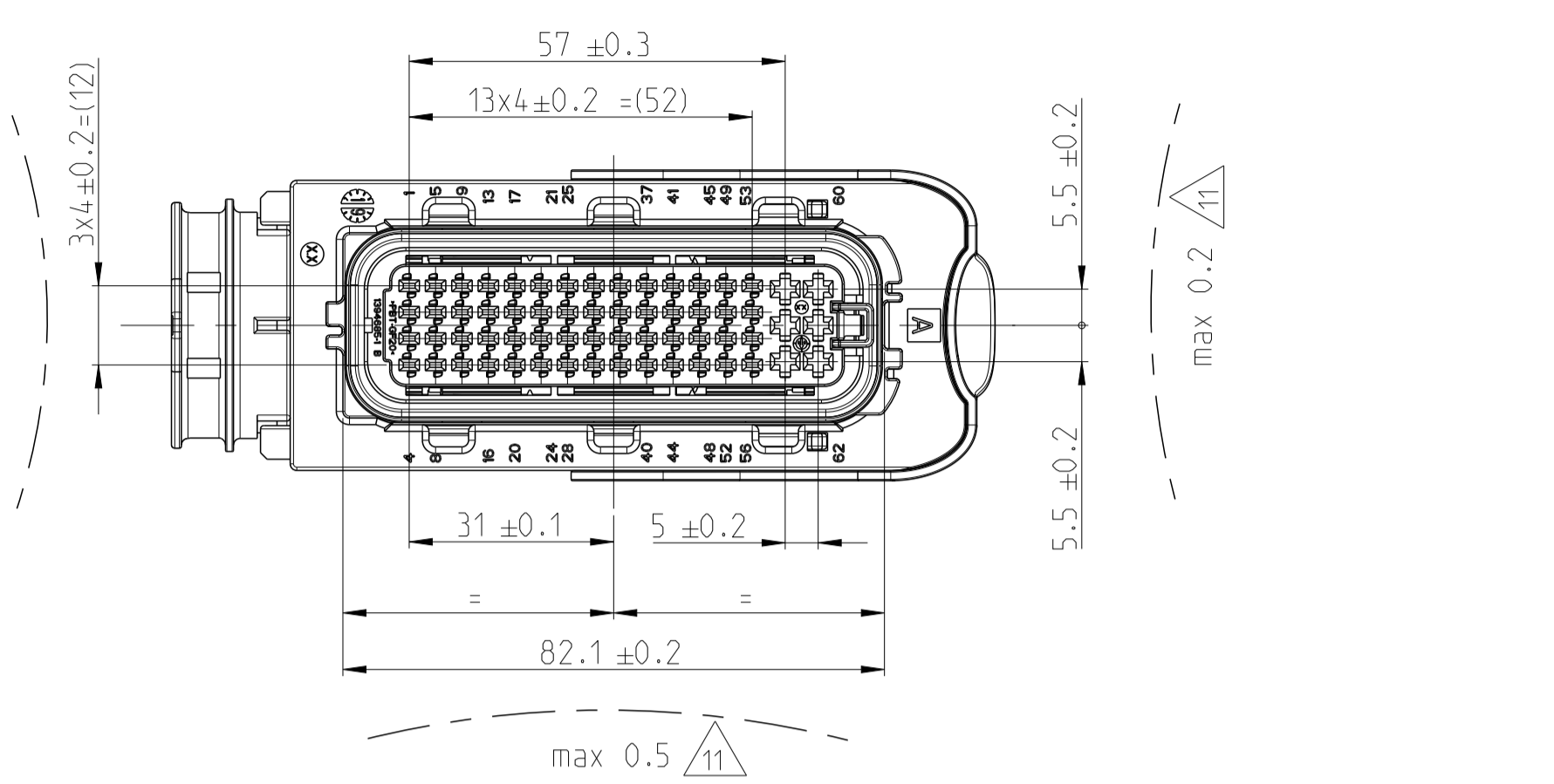
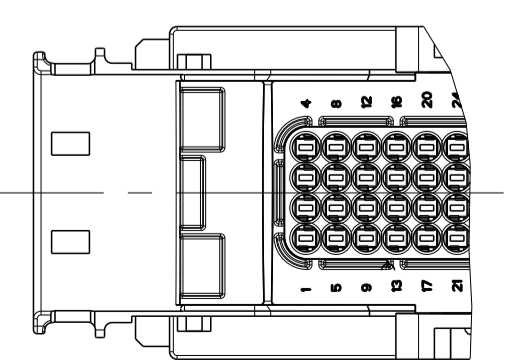


CABLE TIE POSITION FOR
CORRUGATED TUBE NW26
Kabelbinderposition fuer
Wellrohr NW26

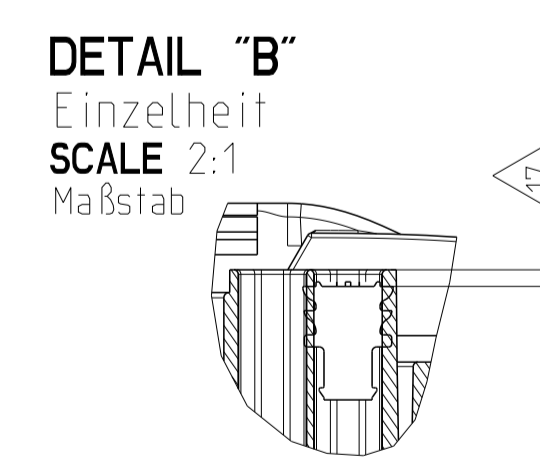
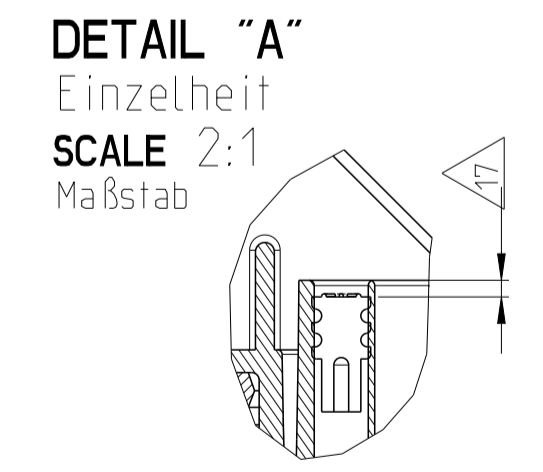


As shown below parts
without Ribs.

- 1-2366619-3 Code-A
- 2-2366619-3 Code-B
- 3-2366619-3 Code-C



INSERTION DEPTH OF CAVITY PLUGS:
Einstecktiefe Blindstopfen:



QTY	RECD PER ASSY	MATERIAL	COLOUR/Farbe SURFACE/Oberfl.	DESCRIPTION Beschreibung	REV.	ITEM
1	1	PBT-GF20 V0	RED Rot	LEVER Hebel	A	7
1	1	PA6-GF30	BLACK schwarz	SLIDE, RH Schieber, rechts	A	6
1	1	PA6-GF30	BLACK schwarz	SLIDE, LH Schieber, links	A	5
1	1	SILICONE	ORANGE orange	SEAL Dichtung	A	4
1	1	PBT-GF20 V0	BLACK schwarz	CAVITY BLOCK Kontaktgeh.	B	3
1	1	PBT-GF30	YELLOW gelb	SEC. LOCKING, DEV. zweite Kontaktsicherung	C	2
1	1	PBT-GF20 V0	BLUE blau	AMP MCP1.5/2.8 REC. HSG. 62p REVC EXT. CODE C	A	A
1	1	PBT-GF20 V0	GREY grau	AMP MCP1.5/2.8 REC. HSG. 62p REVC EXT. CODE B	A	A
1	1	PBT-GF20 V0	BLACK schwarz	AMP MCP1.5/2.8 REC. HSG. 62p REVC EXT. CODE A	A	A
1	1	PBT-GF20 V0	BLUE blau	AMP MCP1.5/2.8 REC. HSG. 62p REVC EXT. CODE C	A	A
1	1	PBT-GF20 V0	GREY grau	AMP MCP1.5/2.8 REC. HSG. 62p REVC EXT. CODE B	A	A
1	1	PBT-GF20 V0	BLACK schwarz	AMP MCP1.5/2.8 REC. HSG. 62p REVC EXT. CODE A	A	A

TOLERANCING EN ISO 8015
TOLERIERUNG EN ISO 8015

THIS DRAWING IS A CONTROLLED DOCUMENT.
DIMENSIONING AND TOLERANCING PER GPS (ISO STANDARDS).

DIMENSIONS: mm

TOLERANCES UNLESS OTHERWISE SPECIFIED:

0 PLC	±0.1
1 PLC	±0.15
2 PLC	±0.2
4 PLC	±0.3
ANGLES	±0.5

NAME: AMP MCP 1.5 / 2.8 REC. HSG. 62P. ASSY
AMP MCP 1.5 / 2.8 Buchsengehäuse, 62pol. Zusammenstellung

SIZE: 114-18660
SCALE: 1:1

REV: A4