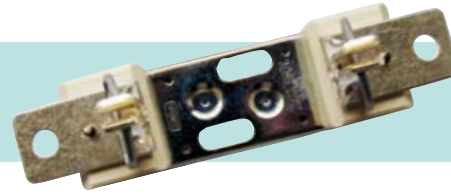


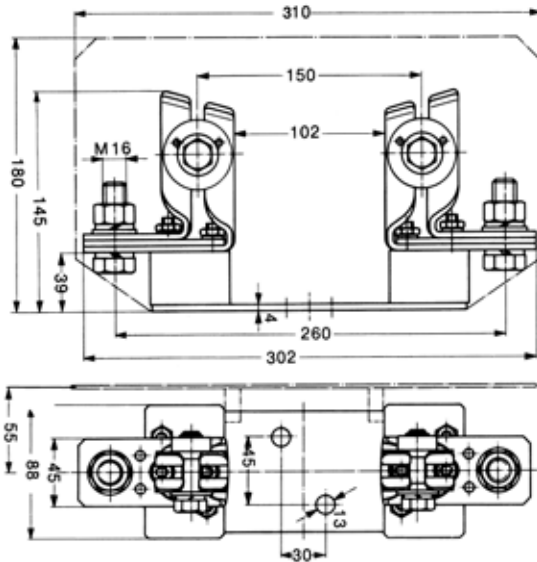
**690 V**

NH-U-Sicherungsunterteile  
NH-U-Fuse-Bases

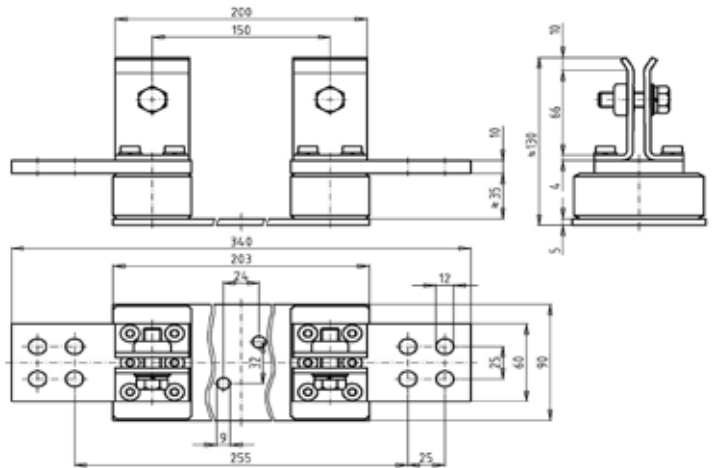


**NH 4**

1-polig / 1-pole



21 006 01



21 006 05

IEC 60269-2  
DIN 43620

Verpackung / Packing 1 Stück / 1 piece

| Bemessungs-<br>spannung<br>Rated Voltage | Artikel Nr.<br>Article No. | Größe<br>Size | Gewicht<br>Weight | Gewinde<br>Thread | Bemessungs-<br>strom<br>Rated Current | Bemessungs-<br>leistungs-<br>aufnahme<br>Rated Power<br>Acceptance | Bemessungs-<br>Anzugsdreh-<br>moment (Anschluss)<br>Rated Connections<br>Torque | Max. Anzugs-<br>drehmoment<br>(Unterteilbefestigung)<br>Max. Fuse-base Torque |
|--|----------------------------|---------------|-------------------|-------------------|---------------------------------------|--|---|---|
| V  |                            |               | kg/1              |                   | A                                     | W  | Nm  | Nm  |
| 690                                      | 21 006 01.                 | NH 4          | 3,48              | M16x50            | 1250                                  | 90   | 56  | 48  |
| 690                                      | 21 006 05.                 |               | 3,68              |                   | 1600                                  | 90   | 32  | 20  |

Verpackung / Packing 1 Stück / 1 pieces

|               | Artikel-Nr. / Article No.<br>21 006 04.30 | Gewicht / Weight<br>kg/1 |
|---------------|---|--------------------------|
| Objekt / Item | Trennwand außen /<br>External wall        | 0,17                     |

